



**EMBALLAGES RÉUTILISABLES
CAISSES NAVETTES
STANDARDS ET SUR-MESURE**



CONCEPTION ET FABRICATION FRANÇAISE DEPUIS 1981

CAISSES CLASSIQUES

- Couvercle sur charnière
- Fermeurs encastrés à papillon
- Contreplaqué tout bouleau 9mm
- Très bonne protection des produits
- Conçue pour le matériel lourd et/ou volumineux
- Charge maxi. 300kg



Des produits résistants,
ergonomiques et durables



Ultra résistant aux chocs, rayures et impacts

- Revêtement hexagonal gris ou noir
- Empilables avec roulettes



Très résistant aux chocs, rayures et impacts

- Revêtement film phénolique brun



Très résistant aux chocs, rayures et impacts

- Revêtement PVC couleur
- Idéale pour identifier votre marque ou matériel
- Plusieurs coloris en stock
- Empilables avec roulettes

CAISSES OPENROAD®

Idéales pour le matériel léger

- Couvercle plat et amovible
- Fermeurs coulissants OpenRoad®:
 - complètement encastrés
 - ouverture et fermeture par simple pression
 - serrures à clé (en option)
- Contreplaqué tout bouleau 9mm, revêtement film phénolique brun, très résistant aux chocs, rayures et impacts
- Très bonne protection des produits
- Charge maxi. 100kg



BACS DE TRANSPORT OU STOCKAGE

Transporter et stocker votre matériel facilement

- Contreplaqué tout bouleau 12mm, revêtement film phénolique brun, très résistant aux chocs, rayures et impacts
- Découpes latérales pour passage des fourches
- Visualisation du matériel
- Empilables avec roulettes
- Facilement manipulables
- Charge maxi. 300kg



UNITÉ DE STOCKAGE MOBILE (USM)

Sécuritaire et ergonomique pour la logistique industrielle

- **Sécurité des personnes**

L'USM est équipée de roulettes à frein système «homme mort» à commande manuelle et d'une barre de freinage à commande au pied qui permettent de sécuriser la caisse et l'utilisateur dans de nombreuses circonstances. Le passage des fourches évite le basculement lors du déplacement de la caisse au chariot élévateur. Les couvercles sont escamotables afin d'éviter les collisions en position ouverte.

- **Construction ergonomique**

La hauteur des poignées est conforme à la norme NF X35-109. Le chargement de l'USM est facilité grâce aux étagères coulissantes. La hauteur des étagères amovibles est ajustable tous les 50 mm. La manipulation des couvercles est facilitée par des ressorts de compensation de poids. Les couvercles sont équipés de fermoirs coulissants verrouillables.

- **Construction robuste**

L'USM a une capacité de charge utile de 500kg. La tenue aux impacts est supérieure à $1960\text{m/s}^2 \approx 200g$. Les freins système «homme mort» ont été testés à 1 million de cycles.

- **Format adapté aux camions**

Le format de 120 x 80 cm est particulièrement optimisé pour le chargement des camions (33 USM par semi-remorque).

- **Maintenance & réparation**

L'USM est constituée d'éléments assemblés par vissage ce qui la rend entièrement démontable. Les pièces abîmées sont facilement remplaçables. Sa durée de vie quasi illimitée réduit considérablement son impact environnemental.



ROLL DE SÉCURITÉ

Sécuritaire et ergonomique pour la logistique industrielle

- **Sécurité des personnes**

Le roll est équipé de roulettes à frein système «homme mort» à commande manuelle et d'une barre de freinage à commande au pied qui permettent de sécuriser la caisse et l'utilisateur dans de nombreuses circonstances. Le passage des fourches évite le basculement lors du déplacement du roll au chariot élévateur. Les couvercles sont rabattables afin d'éviter les collisions en position ouverte.

- **Construction ergonomique**

La hauteur des poignées est conforme à la norme NF X35-109. Les portes sont équipées d'un fermoir qui peut-être verrouillé par clé.

- **Construction robuste**

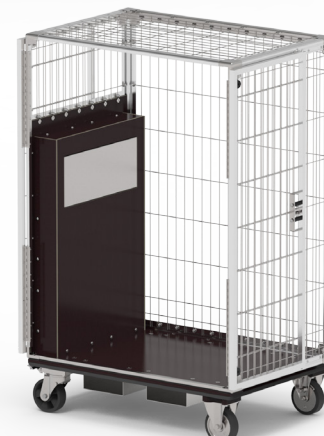
Le roll a une capacité de charge utile de 600kg. Les freins système «homme mort» ont été testés à 1 million de cycles.

- **Format adapté aux camions**

Le format de 120 x 80 cm est particulièrement optimisé pour le chargement des camions (33 rolls par semi-remorque).

- **Maintenance & réparation**

Le roll est constitué d'éléments assemblés par vissage ce qui le rend entièrement démontable. Les pièces abîmées sont facilement remplaçables. Sa durée de vie quasi illimitée réduit considérablement son impact environnemental.



CAISSES PALETTISABLES

Formats optimisés pour le transport sur palette

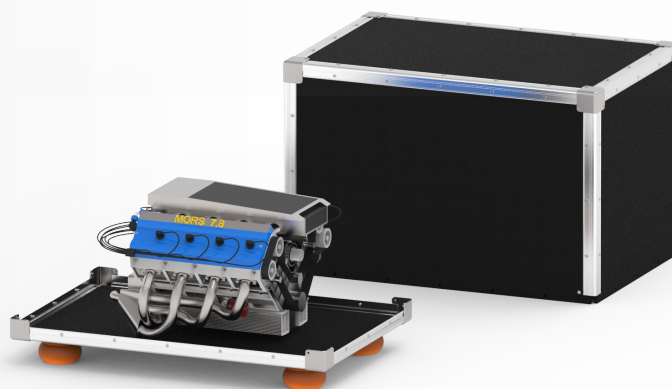
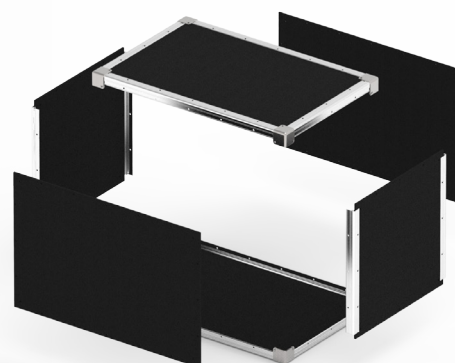
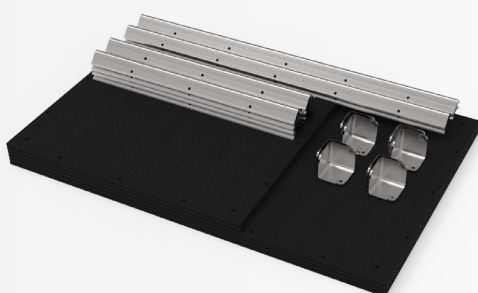
- Couvercle plat et amovible
- Fermoirs coulissants OpenRoad®:
 - complètement encastrés
 - ouverture et fermeture par simple pression
 - serrures à clé (en option)
- Contreplaqué tout bouleau 9mm, revêtement film phénolique brun, très résistant aux chocs, rayures et impacts
- 4 pieds plastique pour empilage
- Plusieurs dimensions disponibles
- Très bonne protection des produits
- Formats adaptés au transport routier
- Palettisables sur palette Euro
- Superposables, fonctionnelles et ergonomiques
- Roulettes Ø100 dont 2 à frein (en option)



SKELCASE®, CAISSES DÉMONTABLES

Idéales pour réduire les coûts de transport

- Excellente protection des produits
- Assemblage ou démontage en quelques minutes par vissage
- Dimensions adaptées aux transports routier, maritime et aérien
- Ouverture et positionnement multifaces
- Faciles à monter
- Livrées à plat
- Palettisables et gerbables
- Long cycle de vie / réutilisables
- Fabrications standards et sur-mesure



UNE CONCEPTION EFFICIENTE ET UNE FABRICATION DURABLE

Le flight-case est une caisse de transport réutilisable, durable et robuste destinée au conditionnement et à la protection de matériels fragiles (matériels médicaux, appareils industriels, équipements scéniques, instruments de musique, œuvres d'art ...) pour le transport en camion, en avion ou en bateau.

Strasbourg



37 ans de savoir-faire et d'innovations

Un bureau d'études intégré

Notre bureau d'études composé de 5 ingénieurs et techniciens assure les études et les développements produits.

Ils sont à votre écoute pour étudier vos projets, analyser vos contraintes et proposer des solutions techniques adaptées.

Sécurisation de la manutention

Nos caisses garantissent une sécurisation optimale du produit transporté et des personnes.

Optimisation des coûts de transport

Nous proposons des études personnalisées afin d'optimiser vos emballages et de réduire le coût de vos flux logistiques.

Tests & essais

Nous réalisons des tests de chocs, d'amortissements, de levage, d'étanchéité et de résistance des matériaux.

Les tests sont réalisés en interne ou en externe suivant vos contraintes et besoins de certification.

A l'issue des tests et sur demande, un rapport détaillé des résultats peut être rédigé.



Nous sommes une équipe pluridisciplinaires et dynamique de 25 personnes.

Nous disposons de 8000 m² de locaux qui regroupent une plateforme d'études et de gestion, un site de production et de stockage.

Cette proximité garantit une production de qualité et des délais de fabrication rapides.

La performance de nos outils de gestion, notre stock important de matières premières, notre site de production moderne et performant nous permettent de gérer, de fabriquer et d'expédier rapidement de grands volumes.

Nous fabriquons annuellement environ 20 000 caisses.



EXEMPLES DE RÉALISATIONS SUR-MESURE

Caisse IP56 hélitreuillable

Besoin client

Acheminer par hélitreuillage une carte électronique en milieu hostile.

Solution RS

Développement d'une nouvelle génération de caisses:

- degré de protection IP56,
- certification de levage,
- hélitreuillable à l'aide d'anneaux de levage,
- marquages de sécurité.

La caisse a subi de nombreux tests de chocs et d'étanchéités avant validation afin de garantir un niveau de protection optimum en conditions réelles.



Flight-case télémétrie 6 places pour formule-E Techeetah

Besoin client

Disposer d'un flight-case mobile ultra compact pour le transport aérien comprenant 6 postes de travail avec 12 écrans 24" intégrés.

Solution RS

Conception d'un flight-case modulable 3 ou 6 postes.

Dimensions ouvert: 2200 x 1720 x H2070

Dimensions fermé: 2200 x 430 x H1050

Ce flight-case comprend:

- 1 caisson monté sur tubes télescopiques permettant d'intégrer 2x6 écrans,
- 2 tables 3 postes avec emplacement 19",
- compartiment serveur et onduleur

Le déploiement de ce module est extrêmement rapide.



Flight-case avec rampe pour matériel médical

Besoin client

Caisse navette permettant de protéger l'appareil et de le transporter aisément pour le déploiement et la maintenance.

Solution RS

Développement et conception d'une caisse avec rampe d'accès rabattable avec système anti-basculement.

L'appareil est maintenu à l'aide de mousses de densité différentes afin de garantir un calage et une absorption optimale des chocs.

La rampe d'accès facilite la mise en place de l'appareil dans le flight-case sans manutention particulière.

