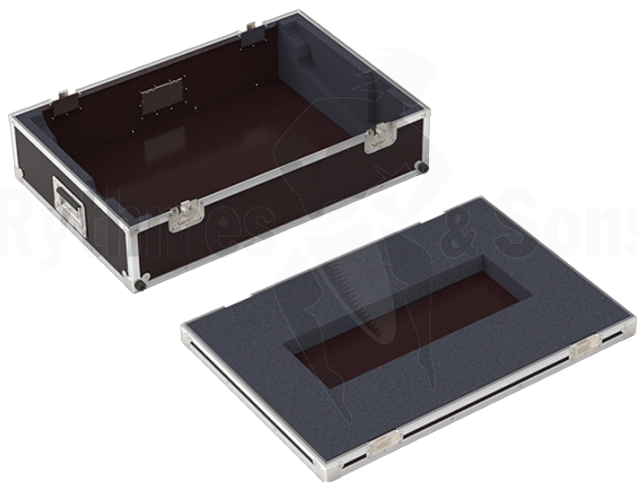


Flight-cases / Emballages événementiel / Eclairage / Flight-cases
consoles d'éclairage

ADB OCEAN Flight-case pour console lumière



CARACTÉRISTIQUES TECHNIQUES

Référence produit	FEC AD OCEAN
Poids net (kg)	14.50
Marque	RYTHMES & SONS (flight-cases)
Quantité par flight	1
Dimensions totales avec roulettes (mm)	915x615xH260

FLIGHT-CASE POUR PUPITRE D'ÉCLAIRAGE OCEAN ADB

Type de fabrication et équipement

- > Configuration type « Cloche »
- > Contreplaqué de bouleau filmé 6,5 mm BRUN
- > 4 petits fermoirs encastrés à papillon
- > 3 poignées encastrées à ressort avec double ressort de rappel

Aménagements intérieur

- > Calage mousse