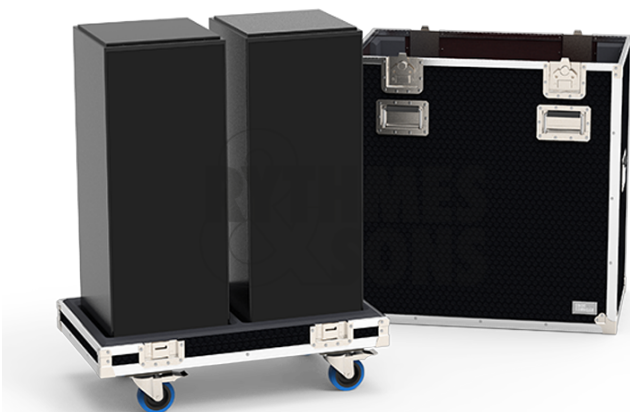


Flight-cases / Flight-cases audio/sonorisation / Flight cases pour enceintes

L-ACOUSTICS Syva Low Flight case pour 2 enceintes



CARACTÉRISTIQUES TECHNIQUES

Référence produit	FSE LA SYVLO.2
Poids net (kg)	39.00
Marque	RYTHMES & SONS (flight-cases)
Produit emballé	Syva Low
Dimensions totales avec roulettes (mm)	830x500xH1060

FLIGHT-CASE POUR 2 SYVA LOW L-ACOUSTICS

Type de fabrication et équipement

- > Configuration type « Cloche »
- > Couvercle dessus amovible
- > Contreplaqué bouleau filmé 9 mm finition Hexagonal noir ultra résistant
- > 4 grands fermoirs encastrés à papillon avec guidage du mouvement d'ouverture/fermeture
- > 6 poignées encastrées à ressort avec double ressort de rappel
- > 4 roulettes pivotantes Ø100 dont 2 à frein sur platines
- > Cuvette « Tour label » format A5

Aménagements intérieur

- > Calage par mousses fraisées en partie haute et basse

Développé et fabriqué par Rythmes & Sons en France (67)