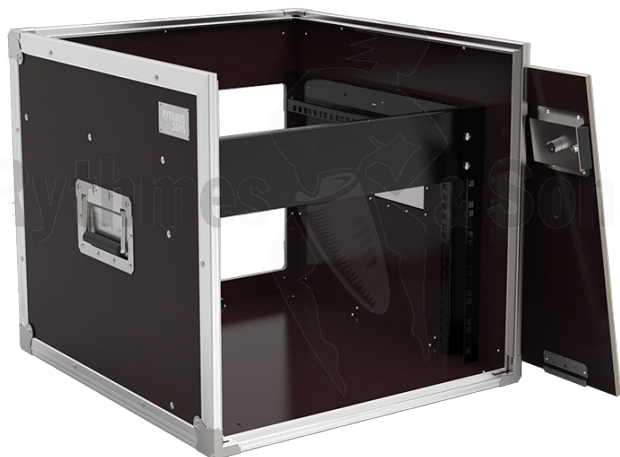


Flight-cases / Régies Audio et Vidéo / Régies pour consoles 19"

Régie 19" OpenRoad® à poser 6Ux10U



CARACTÉRISTIQUES TECHNIQUES

Référence produit	ORE 0610 F
Poids brut (kg)	17.00
Marque emballée	ALLEN & HEATH, SOUNDCRAFT, YAMAHA
Produit emballé	EFX12, EFX8, EMX2, EMX5, EMX7, EPM12, EPM6, EPM8, MV12/6, XONE 43, XONE:62, XONE:92, XONE:DB2, XONE:DB4
Hauteur utile (U)	6U
Profondeur (U)	10U
Dimensions totales avec roulettes (mm)	575x535xH510
Nbre de vis + écrous	24

RÉGIE 19" OPENROAD® SANS ROULETTES 6U X 10U

Cette régie permet l'intégration d'un petit matériel audio au format 19". Elle accepte une table de mixage sur le dessus et peut recevoir des lecteurs, amplificateurs, effets ou accessoires 19" en façade. Elle permet la **mise en oeuvre rapide** d'un système complet avec un **encombrement minimum**.

Type de fabrication et équipement

- > Contreplaqué de bouleau filmé 9 mm BRUN
- > Couvercles plats amovibles Openroad® avant et dessus
- > Trappe arrière sur charnière
- > 4 fermoirs encastrés coulissants
- > 2 poignées encastrées à ressort avec double ressort de rappel

Aménagements intérieur

- > Profilés de rackage 19" 6U à l'avant
- > Profilé de rackage en acier 19" 10u à plat dessus. Hauteur sous couvercle = 90mm.
- > Plaque vierge 2U à l'avant (* 2U (90 mm) supplémentaires sont réservés en partie supérieure pour l'épaisseur de la table de mixage et obturés par la plaque vierge fournie.)

Développé et fabriqué par Rythmes & Sons en France (67)

*** ATTENTION, avec certaines consoles le kit de rackage est optionnel ***