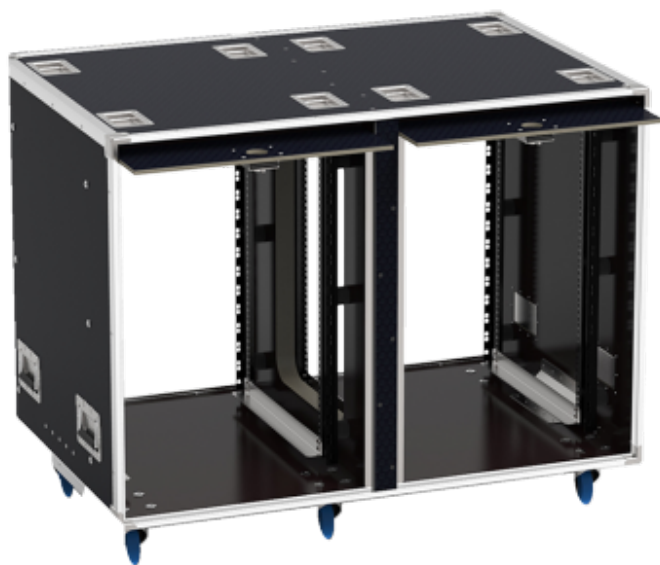


## Rack 19" OpenTop® suspendu 2x16U prof. 700mm



### DESCRIPTIF COMPLET

#### RACK 19" OPENTOP® SUSPENDU 2X16U PROF.700MM AVEC RANGEMENT COUVERCLES

Ce rack suspendu est spécialement **conçu pour le matériel très fragile**. La suspension caoutchouc permet d'encaisser les chocs sans dommages pour les appareils.

Il est équipé de **couvertres basculants** avec rangement en partie supérieure.

#### Type de fabrication et équipement

- Configuration type « Rack »
- 4 couvercles avant et arrière coulissants et escamotables en partie haute.
- Contreplaqué bouleau filmé 9 mm finition Hexa Noir ultra résistant
- 2 fermoirs encastrés coulissants
- 4 poignées encastrées à ressort
- 6 roulettes pivotantes Ø100 dont 3 à frein sur platines

#### Aménagements intérieur

- 4 profilés 19" acier montés sur suspension caoutchouc dans chaque partie
- Pour appareils profondeur 700mm maxi
- 2 paires d'équerres latérales de soutien

Référence produit	ORR TS2X16U70
Poids brut (kg)	95.00
Poids net (kg)	93.00
Marque	OPENTOP
Catégorie	OpenTop®
Hauteur (U)	2x16U
Hauteur utile (mm)	2x711
Prof. utile (mm)	700
Matière	Contreplaqué de bouleau 9 mm
Finition	Relief Hexagonal Ultra-résistant
Suspensions	Oui
Charge max.	70kg (en option: max. 200kg)
Dim. hors tout (mm)	800x1200xH985
Couleur	Noir
Poignées	4
Fermoirs	2
Couppelles d'empilage	Oui
Nbre de vis + écrous	96